

NAFTDREK FLUID

Additivo per gasolio anticongelante con formulazione avanzata, che garantisce il mantenimento della fluidità e la scorrevolezza del carburante, prevenendo la formazione e separando i conglomerati cerosi che si creano a bassissime temperature.

DESCRIZIONE

NAFTDREK FLUID è uno speciale composto polimerico anticongelante, esente ceneri, che migliora la scorrevolezza a freddo del gasolio; eccellente anche per gasoli ad alta percentuale di Biodiesel.

APPLICAZIONI

NAFTDREK FLUID è indicato per il trattamento del gasolio da autotrazione, anche miscelato con elevata percentuale di Biodiesel, per motori diesel che equipaggiano qualsiasi tipo di autovetture, veicoli industriali, trattori, mezzi rotabili, imbarcazioni, natanti, marina, gruppi elettrogeni, riscaldamento, quando occorre assicurare il funzionamento regolare anche in condizioni climatiche estremamente rigide.

UTILIZZO

NAFTDREK FLUID va aggiunto al gasolio nella dose di 1:1000 (0,1 %), fino ad un massimo di 1:500 (0,2%); le massime prestazioni raggiungibili variano in base alla natura del gasolio e quindi al tenore di paraffina e di Zolfo contenuto nello stesso.

Usando **gasolio invernale o "artico"** a norma DIN 51428, la filtrabilità del gasolio viene abbassata

tra i -27°C e -29°C (dosaggio 1:500)

tra -22°C e -25°C (dosaggio 1:1000).

Usando il gasolio **"estivo"** si ottiene una la filtrabilità massima intorno i -23°C (dosaggio 1:500) e i -18°C (dosaggio 1:1000).

Per la massima resa occorre una buona miscelazione con il gasolio, per cui versare **NAFTDREK FLUID** prima di ogni rifornimento.

VANTAGGI

- Abbassa la temperatura di filtrabilità a freddo (C.F.P.P.) e il punto di scorrimento (P.P.) del gasolio, impedendo la cristallizzazione delle paraffine e limitando l'aumento di viscosità del gasolio al di sotto del Cloud Point (C.P. temperatura alla quale si presenta il primo cristallo ceroso paraffinico).
- Il gasolio trattato con **NAFTDREK FLUID**, presenta cristalli di paraffina che risultano molto piccoli, separati e dispersi nella massa del gasolio evitando così la formazione di agglomerati compatti che possono otturare filtri e tubazioni. Contrasta in modo efficace l'aumento della viscosità del gasolio al di sotto del Cloud Point.
- **NAFTDREK FLUID** nel caso di presenza di acqua di condensa, contrasta la formazione di micro cristalli di ghiaccio riducendo il pericolo di gravi malfunzionamenti ed usure.
- Riduce i fumi di scarico e la formazione di depositi grazie alla speciale formulazione esente ceneri; agevola la combustione completa riducendo la fumosità allo scarico ed anche la rumorosità in esercizio.
- Non intacca il numero di cetano.
- Previene dalle incrostazioni e dalla ruggine.
- Contribuisce ad eliminare l'inquinamento batterico.
- Compatibile con tutti i sistemi di post trattamento dei gas esausti.
- E' idoneo all'utilizzo con tutte le tipologie di gasolio (Diesel) in accordo con la specifica EN 590, con il Bio-Diesel EN 14214 e tutte le loro miscele da B0 a B100. In inverno e negli ambienti climatici estremamente rigidi si consiglia l'utilizzo di gasolio invernale o artico DIN 51428.
- Contiene dell'antibatterico in modo da prevenire nell'uso continuativo la formazione di colonie aiutando a mantenere pulito il sistema di alimentazione.

CARATTERISTICHE TECNICHE INDICATIVE

CARATTERISTICA	UNITA' DI MISURA	VALORE	METODO
Colore	-	Giallo camomilla	-
Densità a 15°C	Kg/dm ³ (Kg/l)	0,890	DIN 51757
Punto di infiammabilità	°C	>62	ISO 2719 – ASTM D 93
Punto di scorrimento (1:1000)*	°C	Riduzione di 15°	ISO 3016 – ASTM D 97
C.F.P.P (dose 1:1000)*	°C	Riduzione di 8 - 12°C	UNI EN 116

*valori variabili in base alla qualità del gasolio

APPROFONDIMENTO TECNICO

NAFTDREK FLUID riduce il punto di intasamento a freddo dei filtri detto C.F.P.P.(Cold filter plugging point) abbassando la temperatura limite di esercizio e garantendo il mantenimento regolare della portata e quindi della pressione di alimentazione delle pompe, offrendo così al motore continuità di alimentazione e linearità di esercizio.

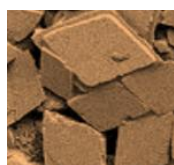
NAFTDREK FLUID facilita notevolmente l'avviamento a freddo grazie all'abbassamento del punto di scorrimento del gasolio e dal mantenimento della viscosità dello stesso.

RIDUZIONE DEI CONGLOMERATI CEROSI PARAFFINICI

NAFTDREK FLUID se usato in modo preventivo, prima dell'arrivo del freddo invernale soprattutto negli ambienti climatici estremamente rigidi, permette di mantenere il gasolio fluido senza la formazione di conglomerati cerosi compatti.

Immagini conglomerati cerosi paraffinici al microscopio

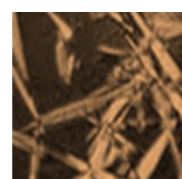
Gasolio non trattato



Gasolio trattato con
additivo generico



Gasolio trattato con
NAFTDREK FLUID



NOTA IMPORTANTE: nelle percentuali di utilizzo consigliate non si alterano le proprietà del gasolio; l'additivo se utilizzato come descritto contribuisce a migliorare le caratteristiche del gasolio sempre restando all'interno dei limiti e rispettando la norma UNI EN 590. E' altresì vero che se il prodotto viene utilizzato in gasoli che già in partenza si discostano molto e in negativo dalle proprietà dettate dalla UNI EN 590, l'additivo può contribuire a migliorarne le caratteristiche ma senza garanzie di risultato.

La scheda di sicurezza è disponibile su richiesta.